



आ.व. २०८०/०८१ का

# कार्यक्रमहरूको सार्वजनिकिकरण

साल २०८० श्रावण १७ गते



भेटेरिनरी अस्पताल तथा पशु सेवा बिज्ञ केन्द्र, लमजुङ



गण्डकी प्रदेश सरकार  
कृषि तथा भूमि व्यवस्था मन्त्रालय  
कृषि विकास निर्देशनालय

# कृषि ज्ञान केन्द्र, लमजुङ

आ.व. २०८०/०८१ का

## कार्यक्रमहरूको सार्वजनिकिकरण

साल २०८० श्रावण १७ गते

सुदिप खतिवडा

प्रमुख/बरिष्ठ कृषि विकास अधिकृत



[lamjung.akc.gov.np](http://lamjung.akc.gov.np)



[akc.lamjung@gmail.com](mailto:akc.lamjung@gmail.com)



# यस प्रस्तुती भित्र

- आ.व. ०७९/८० मा संचालित कार्यक्रमको सार्वजनिककरण
- कार्यालयको कार्यक्षेत्र र कार्यविवरण
- जनशक्ति विवरण
- आ.व. ०८०/८१को वार्षिक स्वीकृत कार्यक्रम





कृषि ज्ञान केन्द्र, लमजुङको आ.व. ०८०/८१को कार्यक्रम सार्वजनिककरण

# आ.व. ०७९/८० मा संचालित कार्यक्रमको सार्वजनिककरण

khabarkunjanews.com/news/MxoFtP-2023-07-16-093417

गृहपृष्ठ समाचार कृषि जीवनशैली अर्थ बाणिज्य राजनीति स्वास्थ्य प्रदेश कला/साहित्य शिक्षा विचार भिडियो Gallery Epaper English


## कृषि ज्ञान केन्द्र लमजुङको बित्तिय तथा भौतिक प्रगतिका बारेमा सार्वजनिक सुनुवाई

Share Tweet Print

Khaborakunja ३१ असार २०८०, आईतबार

ADVERTISEMENT

NIC ASIA  
४ जनालाई ५ वर्षसम्म कुल रु. ८८ लाख  
सम्पत्तिको बीमा सुविधित्त जहाँ सर्वश्रेष्ठ बचत खाता  
३ लाख सम्मको बचत ३ लाख सम्मको बचत NIC



बेसीशहर । कृषि ज्ञान केन्द्र लमजुङले आर्थिक वर्ष २०७९/०८० मा गरेको काम कारबाही र प्राप्त गरेको बित्तिय तथा भौतिक प्रगतिका बारेमा सार्वजनिक सुनुवाई गरेको छ ।

आईतबार बेसीशहरमा आयोजित सार्वजनिक सुनुवाईमा ज्ञान केन्द्रका प्रमुख सुदिप खतिवडाले कार्यालयले प्रदेश तर्फको कार्यक्रममा ७७.२१ प्रतिशत प्रगति भएको जानकारी दिए । उनले प्रदेश सरकारबाट प्राप्त पूँजीगत कार्यक्रममा ९९.७१ प्रतिशत र चालुतर्फ ७६.३२ प्रतिशत प्रगति भएको जानकारी दिए ।

सुनुवाईका क्रममा उनले संघीय सशर्त तर्फ जम्मा ५४.५४ प्रतिशत प्रगति भएको जानकारी दिए । संघीय सशर्तमा कृषि विकास रणनीतितर्फ ९८.५३ प्रतिशत, प्रधानमन्त्री कृषि आधुनिकीकरण परियोजना बलक मा ७३.६७, कृषि विभागतर्फ ५०.२९ प्रतिशत मात्र प्रगति हुन सकेको उनले बताए ।

सो अवसरमा चालु आर्थिक वर्षको अवधिमा करीब ७५ हेक्टर क्षेत्रफलमा सिँचाई सुविधामा सहजता भएको, ३४ जना किसानहरू ब्यवसायीक उत्पादनतर्फ उन्मुख भएका र करीब ७५ मेट्रिक टन ताजा तरकारी उत्पादनमा सहयोग पुगेको उनले जानकारी गराए ।

त्यस्तै करीब २ मेट्रिक टन सेरेना मीरीको मूह उत्पादन तथा बजारीकरणमा सहयोग गरिएको र स्थानीय तहमा सञ्चालित शिविरमार्फत ३ सय वटा माटोको नमूना परीक्षण गरिएको सो अवसरमा उनले जानकारी दिए ।

कार्यालय प्रमुख खतिवडाले यस वर्ष चारसय जना किसानको क्षमता अभिवृद्धि गरिएको, स्थानीयस्तरमा कार्वरत कृषि प्राविधिक तथा कृषि कार्यक्रमलाई थप प्रभावकारी बनाउन र जिल्लास्थित तथ्याडू ब्यवस्थापनका लागि

https://khabarkunjanews.com/news/MxoFtP-2023-07-16-093417

ADVERTISEMENT

शान्त र स्वच्छ वातावरणमा बिहानी सपना कविता सम्पन्न

24°C Mostly cloudy

6:21 AM 8/2/2023

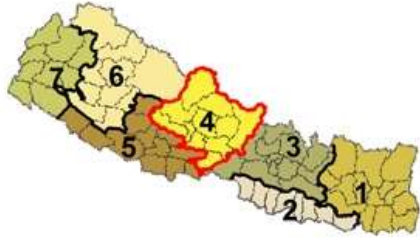


lamjung.akc.gov.np

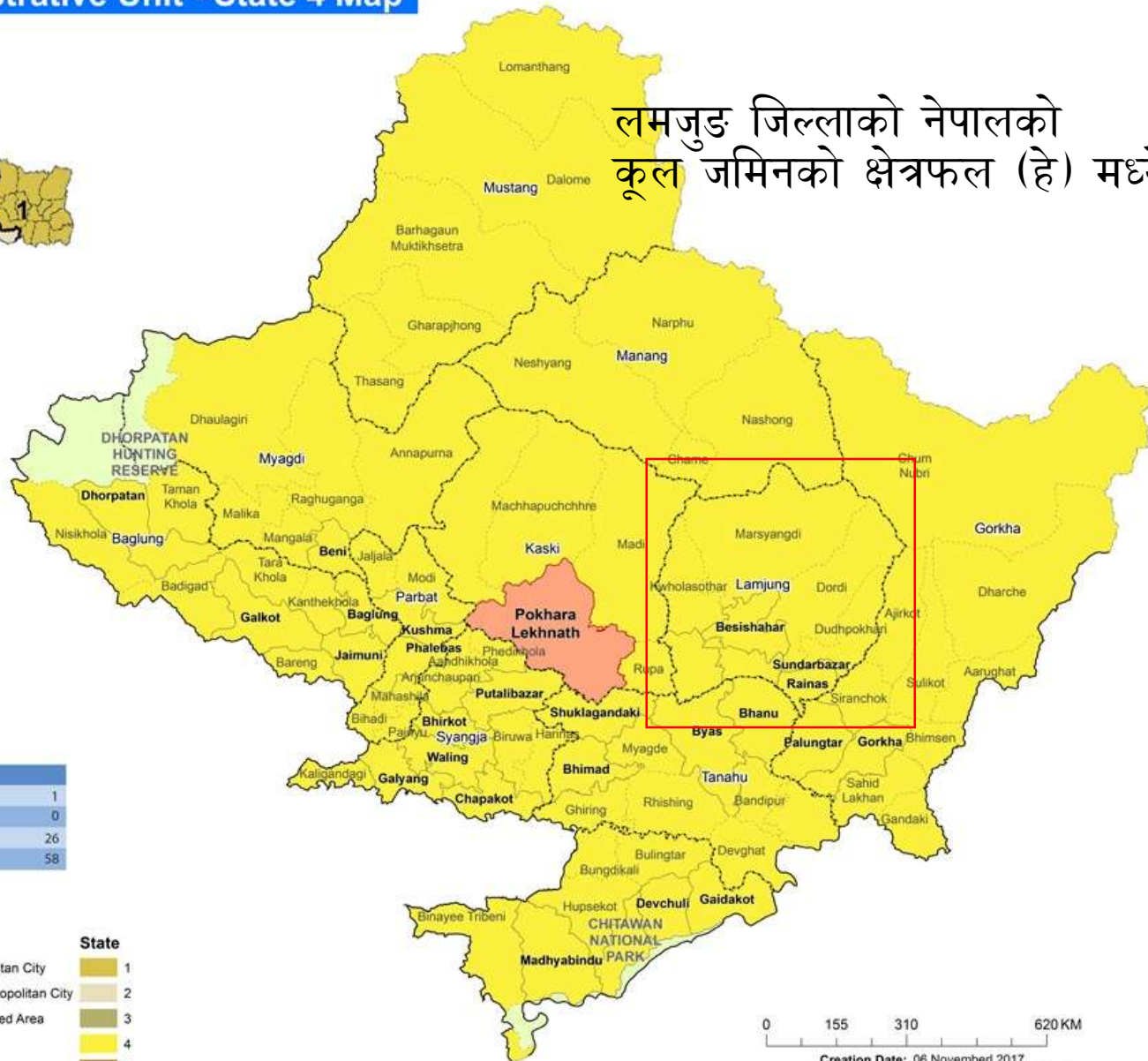


akc.lamjung@gmail.com

# NEPAL: Administrative Unit - State 4 Map



लमजुङ जिल्लाको नेपालको कूल जमिनको क्षेत्रफल (हे) मध्ये १.१४%



Number of Local Units	
Metropolitan City / Mahanagarpalika	1
Sub Metropolitan City / Upa Mahanagarpalika	0
Urban Municipality / Nagarpalika	26
Rural Municipality / Gaunpalika	58

## Legend

### Administrative Boundary Local Unit

- International
- State
- District
- Metropolitan
- Sub Metropolitan
- Urban Municipality
- Rural Municipality

### State

- Metropolitan City 1
- Sub Metropolitan City 2
- Designated Area 3
- 4
- 5
- 6
- 7



Creation Date: 06 November 2017  
Map data source(s): Nepal Gazette, DoS, ECN GoN



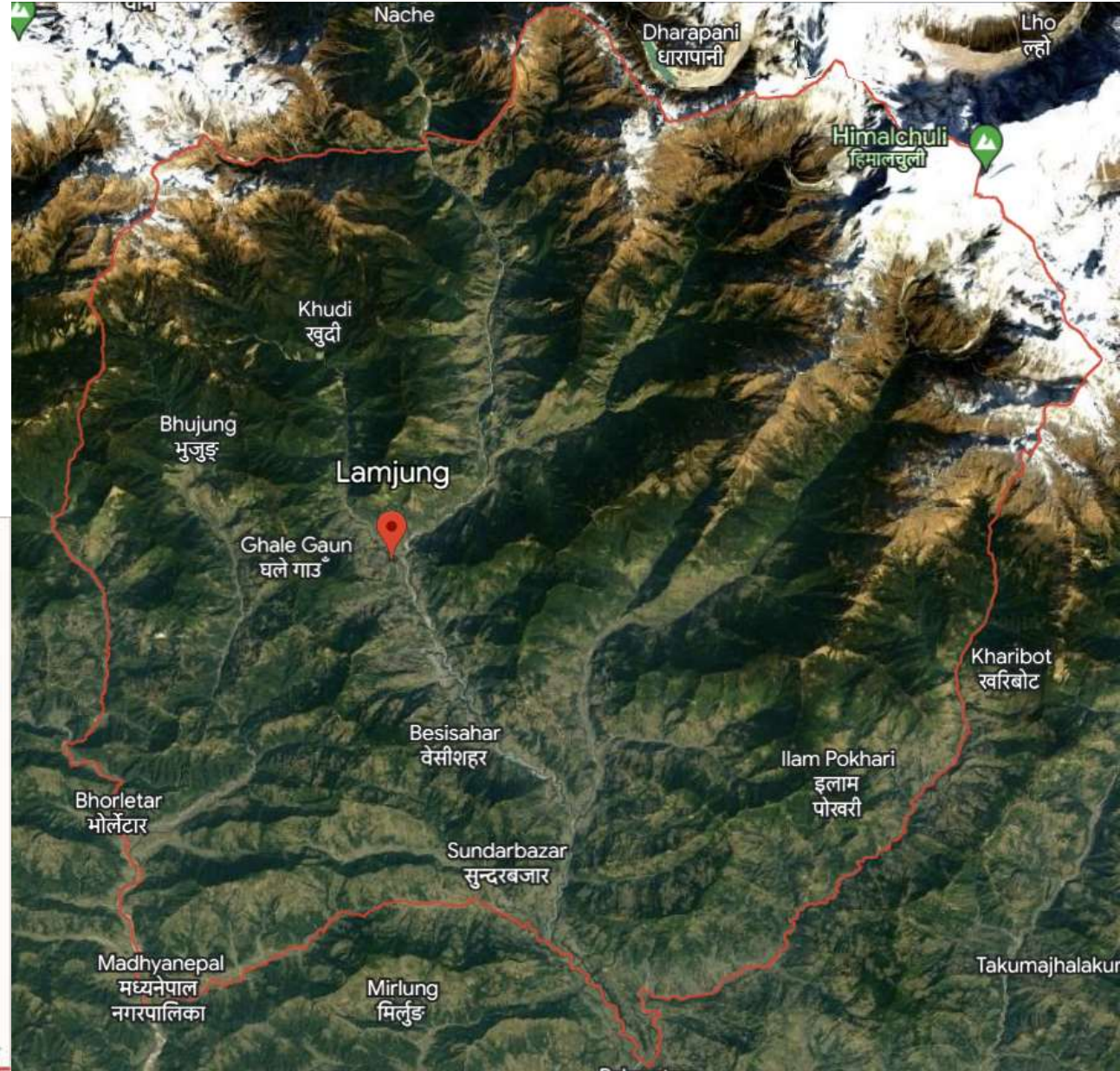
## स्थानीय तहको विवरण

न.पा.: ४

गा.पा.: ४

वडा संख्या: ७५

LAMJUNG DISTRICT





# कार्यविवरण

- जिल्लाको कृषि तथ्यांक प्रोफाइल तयार तथा अध्यावधिक गर्ने,
- स्थानीय तहमा कार्यरत कृषि प्राविधिकहरूलाई तालिम तथा क्षमता अभिवृद्धि गर्ने,
- व्यवसायिक किसान, उद्यमी तथा कृषि फार्म संचालकको लागि तालिम तथा क्षमता अभिवृद्धि गर्ने,
- आधुनिक तथा उन्नत कृषि प्रविधिको प्रदर्शन, परिक्षण तथा सिफारिस गर्ने,
- माटो तथा मल, बाली संरक्षण र बीउ बिजन परीक्षण सम्बन्धी सामान्य प्रयोगशाला सेवा प्रदान गर्ने,
- संघीय कृषि विकास कार्यक्रम तथा आयोजना कार्यान्वयन तथा सम्पर्क बिन्दुको रूपमा कार्य गर्ने,
- प्रादेशिक कृषि विकास कार्यक्रम तथा आयोजनाको कार्यान्वयन गर्ने,
- प्रधानमन्त्री कृषि आधुनिकीकरण परियोजना अन्तर्गत कमाण्ड क्षेत्र भित्रका जोन र सुपरजोनको लागि प्राविधिक सेवा उपलब्ध गराउने,
- प्रधानमन्त्री कृषि आधुनिकीकरण परियोजना अन्तर्गत कमाण्ड क्षेत्र भित्रका पकेट तथा ब्लकको कार्यक्रम संचालन तथा प्राविधिक सेवा उपलब्ध गराउने,





# कार्यविवरण

- भौगोलिक विविधता अनुसारको प्राथमिकता प्राप्त बाली बस्तुको विकासको योजना,मूल्य अभिवृद्धि शृंखला विकास तथा कार्यान्वयनको समन्वय गर्ने,
- आर्थिक महत्वका स्थानीय कृषि विविधताको पहिचान,संरक्षण तथा उपयोग गर्ने,
- विभिन्न बालीनालीका रोग किराहरुको पेष्ट म्याप तयार गर्ने,
- विभिन्न बालीनाली तथा रोग किराहरुको संकलन,पहिचान तथा संरक्षण गरी संग्रहालयको रूपमा विकास गर्ने,
- स्थानीय वाली/रैथाने वाली/लोपोन्मुख तथा उपेक्षित वालीको जर्मप्लाजम संकलन गरी जीन बैंकलाई उपलब्ध गराउने जीन बैंकसँग सहकार्य गर्ने ।
- स्थानीय तहका कृषि इकाईहरुबाट कृषि सम्बन्धि तथ्यांक संकलन तथा अद्यावधिक गर्ने साथै असिना,बाढी,पहिरो जस्ता दैवी प्रकोपको विवरण संकलन गरी तथ्यांक प्रादेशिक तथा संघीय ताल्लुक निकायहरुमा पठाउने,
- बीउ,बिषादी तथा मलखाद बिक्रेताहरुको अनुमति,नविकरण तथा अनुगमन गर्ने साथै तिनीहरुको क्षमता अभिवृद्धि गर्ने,
- कृषि स्नातक तथा जेटी/जेटिए कोर्ष अध्ययनरत विद्यार्थीहरुको लागि इन्टर्नशिप कार्यक्रम संचालन गर्ने,







# कार्यविवरण

- कमाण्ड क्षेत्रभित्र रहेका श्रोत केन्द्रहरू, फलफूल तथा तरकारीको नर्सरीहरूलाई प्राविधिक सेवा प्रदान गर्ने,
- कमाण्ड क्षेत्र भित्र रहेका फलफूल तथा तरकारीका नर्सरीहरूको ताल्लुक निकायको समन्वयमा प्राविधिक प्रतिवेदनका आधारमा निरोगिताको प्रमाणपत्र उपलब्ध गराउने,
- निरोगिताको प्रमाणपत्र बिना बीउ, बेर्ना तथा अन्य रोपण सामग्रीहरूको ओसारपसारमा अन्य ताल्लुक निकायसंग समन्वय गरी रोक लगाउने,
- व्यवसायिक फर्म, विमा, कृषिजन्य उद्योगमा विद्युतीकरण, विषादी विक्रेता आदिको लागि सिफारिस प्रदान गर्ने,
- कमाण्ड क्षेत्रभित्र कृषि उद्यम तथा व्यवसाय संचालन गर्न चाहनेहरूको लागि प्राविधिक तथा व्यवसायिक कार्ययोजना तयार गर्न सहयोग गर्ने,
- कृषक वर्गीकरणको लागि स्थानीय सरकारसंग समन्वय तथा सहजीकरण गर्ने,
- संघीय एवं प्रादेशिक कृषि सम्बन्धी ऐन, नीति, नियम, नियमावली, निर्देशिका, सम्बन्धि सरोकारवाला निकायहरूलाई सुसूचित गर्ने, गराउने,





# कार्यविवरण

- स्थानीय तह अन्तर्गत नगरपालिका, गाउँपालिका तथा वडाको विस्तृत स्थलगत सर्वेक्षण गरी भूगोल, हावापानी, मोहडा, कृषि पर्यावरण, माटो परिक्षण तथा परम्परागत बालीनालीको आधारमा कृषिको व्यवसायीकरणको लागि आधारभूत कृषि प्रोफाइल तयार पार्न सहयोग गर्ने,
- नेपाल कृषि अनुसन्धान परिषदसंग समन्वय गरी बाह्य अनुसन्धान स्थलको रूपमा कार्य गर्ने,
- संघीय तथा प्रादेशिक सरकारले तोकेका अन्य प्राविधिक कार्यहरू गर्ने,
- समग्र कृषि विकासको सम्बन्धमा संघ, प्रदेश र स्थानीय तह बीच पुलको काम गर्ने ।
- यस अघि साविक जिल्ला कृषि विकास कार्यालयले प्रतिनिधित्व गर्ने जिल्लास्तरका समितिहरूमा सहभागीता जनाउने ।
- कृषि विकासमा टेवा पुर्याउने अन्य कामहरू गर्ने ।
- प्राविधिक सहयोग, नियमन, छमता अभिवृद्धि, ब्यबसायिक उत्पादनमा सहयोग, समन्वय, अनुसन्धानमा सहयोग पुग्ने खालका कार्यक्रम



गण्डकी प्रदेश सरकार



# कृषि ज्ञान केन्द्र, लमजुङ नेपाल

असल अभ्यास, तुलनात्मक लाम, प्रविधिमैत्री कृषि।  
समन्वय, सहकार्य, सह-अस्तित्वका साथ,  
**व्यवसायिक कृषिबाट  
लमजुङमा सम्बृद्धि।।**

नेपालमा संघीयता लागु भए पश्चात गण्डकी प्रदेश, भूमि व्यवस्था, कृषि, सहकारी तथा गरीबी निवारण मन्त्रालय, कृषि विकास निर्देशनालय अन्तर्गत कृषि ज्ञान केन्द्र, लमजुङ मिति २०७५ श्रावणबाट स्थापना भएको थियो।

**कृषि ज्ञान केन्द्र, लमजुङबाट पाउने सेवा सुविधाहरू र प्रकृत्या**



**प्राविधिक सेवा**



**नियमित प्रयोगशाला सेवा**



**कार्यक्रम अनुदान**

कार्यालयमा लिखित निवेदन वा प्राविधिकलाई मौखिक जानकारी दिने प्राविधिक आवश्यकता अनुसार कृषकको खेतबारीमा गई समस्या समाधानका उपाय कृषकहरूलाई सिकाउने

नियम अनुसार संकलन गरिएको माटो वा बीउ बिजनको नमूना वा रोग वा कीराको क्षति देखिने अंश वा पूरै बिरुवा

**प्रयोगशाला सेवा लिन लिखित निवेदन**

रु १० को हुलाक टिकट टाँस गरेको निवेदन र प्रस्तावना फारम  
नेपाली नागरिकताको प्रमाणपत्र  
जग्गा धनीको लालपुर्जाको प्रतिलिपि वा भाडाको जग्गा भए जग्गा करारनामा सम्झौताको प्रतिलिपि सम्बन्धित पालिकाको कृषि शाखाको सिफासिष पत्र

**फर्म, समूह, संस्था, समिति, कम्पनी वा सहकारीले हकमा**

- दर्ता / स्थापना सम्बन्धि कागजातको प्रतिलिपि
- गत आर्थिक वर्षको लेखापरीक्षण प्रतिवेदन
- नवीकरण गर्नुपर्ने भएमा नवीकरण प्रमाणपत्रको प्रतिलिपि
- कर चुक्ता प्रमाणपत्रको प्रतिलिपि
- स्थायी लेखा नम्बरको प्रमाणपत्रको प्रतिलिपि
- कुनै कार्यालयबाट अनुदान प्राप्त गरे वा नगरेको स्वघोषणा पत्र



उन्नत बीउ बिजन मात्र  
साधान उपायको लागि प्रयोग गर्नु।



०६६-५२०१००



lamjung.akc.gov.np



akclamjung@gmail.com



कृषि ज्ञान केन्द्र लमजुङ





# जनशक्ति विवरण

क्र. सं.	पदको विवरण	सेवा/समूह	तह/श्रेणी	स्वीकृत दरबन्दी	पदपूर्ति (स्थायी)	रिक्त	करार	करार सहित रिक्त
१	प्रमुख	कृषि/बाली बिकास	नवौं	१	१	-	-	-
२	कृषि अर्थबिज्ञ	कृषि/एग्री ईको	आठौं	१	१	-	-	-
३	कृषि प्रसार अधिकृत	कृषि/कृषि प्रसार	सातौं	१	०	१	-	-
४	प्राविधिक सहायक	कृषि/बाली संरक्षण	छैटौं	१	१	०	-	-
५	प्राविधिक सहायक	कृषि/वागवानी	पाचौं	१	१	०	-	-
६	प्राविधिक सहायक	कृषि/कृषि प्रसार	पाचौं	१	१	०	-	-
७	खरिदार	प्रशासन/सा.प्र.	पाचौं	१	०	१	-	-
८	लेखापाल	प्रशासन/सा.प्र.	छैटौं	१	०	१	-	-
९	सवारी चालक	ईञ्जिनियरिङ्ग/मेका		१	०	१	१	-
१०	कार्यालय सहयोगी	प्रशासन/सा.प्र.		२	१	१	१	-





सुदिप खतिवडा  
प्रमुख (अधिकृतस्तर नवौं)

योजना शाखा



मदन रेग्मी  
कृषि अर्थविज्ञ  
(अधिकृतस्तर आठौं)



गीता साह, प्रा.स./कृषि प्रसार  
(सहायकस्तर पाचौं)

विशेषज्ञ सेवा शाखा

कृषि प्रसार अधिकृत  
(अधिकृतस्तर सातौं/आठौं)

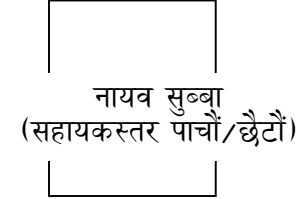


बिजयराज पौडेल,  
अधिकृत/बाली संरक्षण  
(अधिकृतस्तर छैटौं)



समिक्षा सेढाई,  
प्रा.स./वागवानी  
(सहायकस्तर पाचौं)

आर्थिक प्रशासन फाँट



नायव सुब्बा  
(सहायकस्तर पाचौं/छैटौं)



लेखापाल  
(सहायकस्तर पाचौं/छैटौं)



मनुमाया दिक्षित, का.स.



यम विर गुरुङ्ग  
ह.स.चा.



मिन बहादुर गुरुङ्ग, का.स.

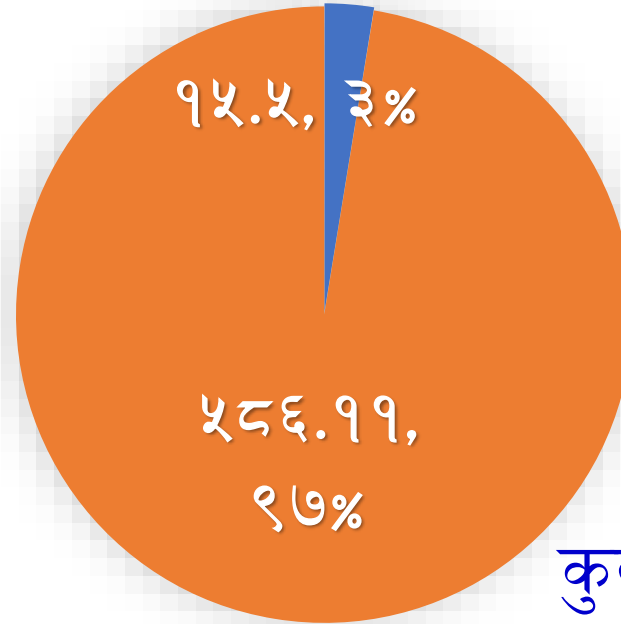




# प्रदेश सरकार तर्फका कार्यक्रमहरु

बजेट तथा कार्यक्रम पारित गर्ने संस्था: कृषि तथा भूमि व्यवस्था  
मन्त्रालय, गण्डकी प्रदेश

कार्यक्रम संख्या: २५



कुल बजेट: ६०१.६१

- पुंजिगत खर्च कार्यक्रम बजेट (लाखमा)
- चालु खर्च कार्यक्रम बजेट (लाखमा)





# कार्यक्रमको बर्गीकरण

## प्राविधिक सेवा तथा प्रयोगशाला

१. कार्यक्रम सार्वजनिककरण तथा सुनुवाई
२. कृषि प्राविधिक/बीउ समन्वय समितिको बैठक
३. कृषि तथ्याङ्ग संकलन
४. उन्नत कृषि प्रविधि प्रदर्शन
५. प्रयोगशाला सेवा संचालन
६. कृषि शिविर/बाली उपचार शिविर
७. दिवस समारोह तथा कृषक प्रतियोगिता
८. बाली कटानी
९. बिषादी बिषाक्तता सर्वेक्षण/रोगकीरा सर्वेक्षण
१०. आईपिएम कृषक पाठशाला
११. प्राविधिक पृष्ठपोषणाका लागि प्राविधिक कार्यदलको अनुगमन

## विकास आयोजना

१. खाद्यान्नबाली प्रवर्दन आयोजना
२. आलु तथा तरकारी बाली प्रवर्दन आयोजना
३. फलफूलबाली विकास आयोजना
४. रैथाने बाली प्रवर्दन आयोजना
५. मसला तथा निर्यातयोग्य बाली उत्पादन तथा बजारिकरण सहयोग
६. प्राङ्गारिक मल वितरण
७. बाली बीमाको शुल्कमा अनुदान
८. बीउ उत्पादन प्रवर्दन आयोजना
९. जलवायुमैत्री प्रविधि प्रवर्दन कार्यक्रम
१०. समुदायस्तरमा प्रविधियुक्त कृषि उत्पादन प्रवर्दन आयोजना
११. ग्रामिण पोषण सुरक्षण कार्यक्रम





# १. खाद्यान्नबाली प्रवर्द्धन आयोजना

आवेदक: कृषक समूह तथा सहकारी

१.१ खाद्यान्नबाली सम्बन्धी स्थलगत तालिम

बार्षिक लक्ष: ३

बार्षिक बजेट: १.५ लाख

१.२ खाद्यान्नबाली उत्पादन प्रवर्द्धन कार्यक्रम

बार्षिक लक्ष: २५ हेक्टर

बार्षिक बजेट: २५ लाख

१.३ खाद्यान्नबालीको प्रशोधन, मूल्य अभिवृद्धि तथा बजार प्रवर्द्धन कार्यक्रम

बार्षिक लक्ष: १

बार्षिक बजेट: ५ लाख

१.४ खाद्यान्नबालीमा अभियानमूलक बाली संरक्षण कार्यक्रम

बार्षिक लक्ष: ५

बार्षिक बजेट: १.५ लाख







## २. आलु तथा तरकारी बाली प्रवर्द्धन आयोजना

आवेदक: कृषक समूह तथा सहकारी

२.१ आलु तथा तरकारी खेती स्थलगत तालिम

बार्षिक लक्ष: ६

बार्षिक बजेट: ३ लाख

२.२ बेमौसमी तरकारी खेती प्रवर्द्धन कार्यक्रम

बार्षिक लक्ष: ३० हेक्टर

बार्षिक बजेट: ३० लाख

२.३ आलु तथा तरकारी खेती विस्तार सहयोग कार्यक्रम

बार्षिक लक्ष: २० रोपनी

बार्षिक बजेट: २० लाख





## ३. फलफूलबाली विकास आयोजना

आवेदक: कृषक समूह तथा सहकारी, फर्म, कम्पनी

३.१ फलफूल खेती प्रविधि सम्बन्धी स्थलगत तालिम

बार्षिक लक्ष: ५

बार्षिक बजेट: २.५ लाख

३.२ फलफूल बगैँचा स्थापना तथा विस्तार कार्यक्रम

बार्षिक लक्ष: १६ हेक्टर

बार्षिक बजेट: २४ लाख

३.३ फलफूल बगैँचा ब्यवस्थापन तथा सुदृढीकरण सहयोग कार्यक्रम

बार्षिक लक्ष: १० हेक्टर

बार्षिक बजेट: ४ लाख



[lamjung.akc.gov.np](http://lamjung.akc.gov.np)



[akc.lamjung@gmail.com](mailto:akc.lamjung@gmail.com)



# ४. रैथानेबाली प्रवर्द्धन आयोजना

आवेदक: कृषक समूह तथा सहकारी

४.१ रैथानेबालीको प्रशोधन तथा बजारीकरण प्रवर्द्धन कार्यक्रम  
बार्षिक लक्ष: १ बार्षिक बजेट: २ लाख

४.२ रैथानेबाली उत्पादन प्रवर्द्धन कार्यक्रम  
बार्षिक लक्ष: ५० हेक्टर बार्षिक बजेट: ५० लाख





# ५. मसला तथा निर्यातयोग्य बाली उत्पादन, प्रशोधन तथा बजारीकरण सहयोग कार्यक्रम

आवेदक: कृषक समूह तथा सहकारी, फर्म, कम्पनी

बार्षिक लक्ष: ५

बार्षिक बजेट: १० लाख





# ६. आत्मनिर्भरताको लागि वीउ उत्पादन प्रवर्धन कार्यक्रम

आवेदक: कृषक समूह तथा सहकारी, फर्म, कम्पनी

लक्ष्य: १० हेक्टर

जम्मा बजेट: १५ लाख





# ७. ग्रामीण पोषण सुरक्षण कार्यक्रम

आवेदक: कृषक समूह तथा सहकारी

वार्षिक लक्ष: ५

वार्षिक बजेट: २५ लाख

मापदण्ड: सामाजिक आर्थिक दृष्टिले तुलनात्मक रूपमा पछाडी परेका सिमान्तकृत एवम विपन्न वर्ग, क्षेत्र वा समुदायको बाहुल्यता रहेको वस्ती हुनुपर्ने र प्रति समुदायमा २५ घरधुरी समावेश हुनुपर्ने





# द. जलवायुमैत्री कृषि प्रविधि प्रवर्द्धन कार्यक्रम

आवेदक: कृषक समूह तथा सहकारी

बार्षिक लक्ष: ३

बार्षिक बजेट: ३० लाख





कृषि ज्ञान केन्द्र, लमजुङको आ.व. ०८०/८१को कार्यक्रम सार्वजनिककरण

# १. समुदायस्तरमा प्रशोधनयोग्य आलु प्रवर्धन कार्यक्रम (स्मार्ट प्रविधियुक्त)

आवेदक: कृषक समूह तथा सहकारी

बार्षिक लक्ष: ५०

बार्षिक बजेट: १४० लाख



[lamjung.akc.gov.np](http://lamjung.akc.gov.np)



[akc.lamjung@gmail.com](mailto:akc.lamjung@gmail.com)





# १०. प्राङ्गारिक मल वितरण

आवेदक: कृषक समूह तथा सहकारी, फर्म, कम्पनी

बार्षिक लक्ष: ३

बार्षिक बजेट: १५ लाख





# ११. बिषादीको बिषाक्तता सर्वेक्षण

बार्षिक लक्ष: ४

बार्षिक बजेट: २ लाख



# १२. रोग किराको सर्भे सर्भेलेन्स

बार्षिक लक्ष: ४

बार्षिक बजेट: १ लाख





# १३. कृषि सम्बन्धि दिवस तथा प्रतियोगिता कार्यक्रम (धान दिवस, वातावरण दिवस, जैविक विविधता दिवस, साथै कृषि गित, कविता, निबन्ध प्रतियोगिता)

बार्षिक लक्ष: ६

बार्षिक बजेट: ३ लाख





# १४. उन्नत कृषि प्रविधि प्रदर्शन कार्यक्रम

लक्ष्य: २०

जम्मा बजेट: १० लाख

मापदण्ड: अनुसन्धानबाट सिफारिस भएका नविन कृषि प्रविधीको प्रयोग जनसमुदायको चहलपहल बढि हुने ठाउँमा प्रदर्शनी





# १५. बालीको बिमा शुल्कमा अनुदान

आवेदक: कृषक, कृषि फर्म, कृषि कम्पनी, कृषि समूह वा सहकारी

लक्ष्य: ४

जम्मा बजेट: ४.५२ लाख



मापदण्ड: कृषि सम्बन्धि विमा गरेका आवेदकहरूले आवेदन पेश गरी बीमाकफ प्रिमियम २० प्रतिशत रकम भुक्तानी लिने।





# १६. आइ.पि.एम कृषक पाठशाला

लक्ष्य: २

जम्मा बजेट: ३ लाख

क्रियाकलाप: तरकारी बाली, आलु बाली, खाद्वयान्न बाली जस्ता छोटो बाली अबधी भएका बालीमा बाली लगाउने बेला देखी उत्पादन पश्चातसम्म कृषकहरुलाई कृषकहरुकै खेतबारीमा अनौपचारिक तरिकाले सैद्धान्तिक तथा प्रयोगात्मक कक्षा संचालन





# १७. बाली उपचार शिविर संचालन

लक्ष्य: ८

जम्मा बजेट: २.४ लाख

क्रियाकलाप: विभिन्न कृषि बालीमा आएका समस्याहरुलाई कृषकको खेत बारीमै गएर शिविर संचालन गर्ने र समस्याको समाधान गर्ने





# १८. स्थानिय तहहरुमा कृषि शिविर संचालन

लक्ष्य: ८

जम्मा बजेट: ४ लाख

कयाकलाप: कृषक सशक्तिकरण, बाली उपचार शिविर, माटो शिविर, महामारीका रुपमा आउने समस्याहरु समाधान







# १९. ऋप कटिङ तथा तथ्याङ्क संकलन

लक्ष्य: १५०

जम्मा बजेट: २.२५ लाख

क्याकलाप: बाली कटानी मार्फत जिल्ला भित्र उत्पादन हुने विभिन्न बालीको उत्पादन र उत्पादकत्वको तथ्याङ्क संकलन, परिमार्जन तथा रिपोर्टिङ





कृषि ज्ञान केन्द्र, लमजुङको आ.व. ०८०/८१को कार्यक्रम सार्वजनिककरण

# कृषि ज्ञान केन्द्रका अन्य कार्यक्रम

## प्रयोगशाला सेवा

माटो, विउ र वाली संरक्षण सम्बन्धी प्रयोगशाला संचालन



[lamjung.akc.gov.np](http://lamjung.akc.gov.np)



[akc.lamjung@gmail.com](mailto:akc.lamjung@gmail.com)



कृषि ज्ञान केन्द्र, लमजुङको आ.व. ०८०/८१को कार्यक्रम सार्वजनिककरण

# कृषि ज्ञान केन्द्रका अन्य कार्यक्रम

## प्राविधिक सहयोग एवम परामर्श

कार्यालय साथसाथै कृषकको घर, खेत-बारीमा नै गएर विभिन्न समस्याको सहजिकरण एवम निवारण



[lamjung.akc.gov.np](http://lamjung.akc.gov.np)



[akc.lamjung@gmail.com](mailto:akc.lamjung@gmail.com)



गण्डकी प्रदेश सरकार  
कृषि तथा भूमि व्यवस्था मन्त्रालय  
कृषि विकास निर्देशनालय  
कृषि ज्ञान केन्द्र, लमजुङ  
गण्डकी प्रदेश

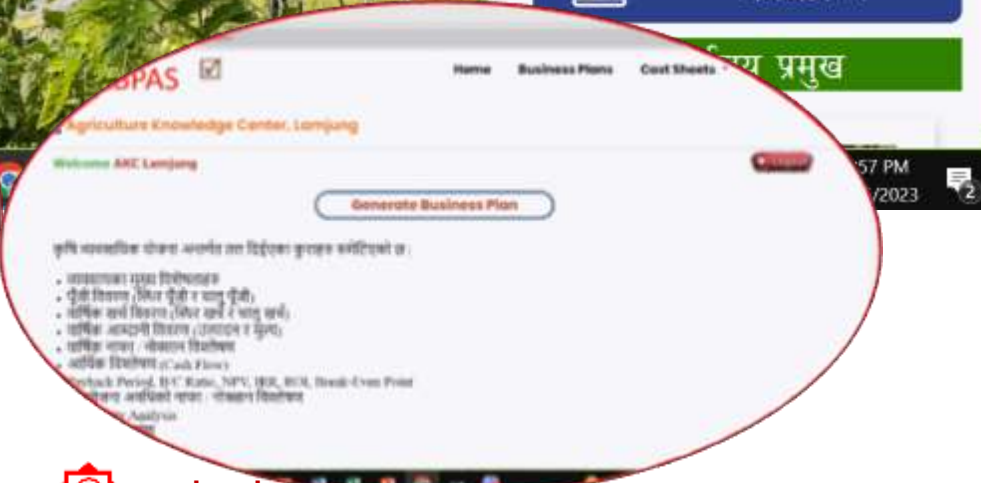


गृहपृष्ठ    हाम्रो बारेमा    सूचना    प्रकाशनहरू    कर्मचारी विवरण    मिडिया    सम्पर्क

कृषि ज्ञान केन्द्रको कार्यक्षेत्र भित्र रहेका कृषक तथा कृषि सरोकारवालाहरू बीच समन्वयको लागि प्लेटफर्म

आयोजना / कार्यक्रम माग आवेदन फारम

कृषि सूचना कार्यक्रम





कृषि ज्ञान केन्द्र, लमजुङको आ.व. ०८०/८१को कार्यक्रम सार्वजनिककरण

# कानुनी दस्तावेज

प्रकाशनहरू   Agriculture Knowledge	Download	File Size
प्रादेशिक कृषि-मौसम सल्लाह बुलेटिन प्रकाशन तथा प्रसारण मापदण्ड, २०७९	Download	८१७.१७ KB
बिमा शुल्क (प्रिबमयम) मा अनुदान सम्बन्धी कार्यक्रम संचालन मापदण्ड, २०७७	Download	३२२.४२ KB
फलफूल, तरकारी तथा नगदेबाली विरुवा नर्सरी/स्रोतकेन्द्र स्थापना सम्बन्धी कार्यक्रम संचालन मापदण्ड, २०७७	Download	२००.०३ KB
साना व्यवसायिक कृषि फार्म स्थापना तथा विस्तार कार्यक्रम संचालन मापदण्ड, २०७७	Download	१७३.९५ KB
फलफूल विरुवा तथा बीउ आलु उत्पादनका लागि तन्तु प्रजनन प्रयोगशाला स्थापना सहयोग कार्यक्रम संचालन, मापदण्ड, २०७७	Download	१७२.२६ KB
विपन्न बस्तीमा मुख्यमन्त्री कार्यक्रम संचालन मापदण्ड, २०७८	Download	१९०.५५ KB
विशेष बाली प्रवर्धन सम्बन्धी कार्यक्रम संचालन मापदण्ड, २०७८	Download	२०८.८८ KB
मसलाबाली प्रवर्धन कार्यक्रम संचालन मापदण्ड, २०७७	Download	२४२.०२ KB
सामुदायिक बीउ बैंक स्थापना तथा संचालन कार्यक्रम सम्बन्धी मापदण्ड, २०७७	Download	१८५.९१ KB

[https://lamjung.akc.gov.np/sites/default/files/2022-08/10-सामुदायिक-बिउ-बैंक-स्थापना-तथा-संचालन-कार्यक्रम-सम्बन्धी-मापदण्ड-२०७७\\_0.pdf](https://lamjung.akc.gov.np/sites/default/files/2022-08/10-सामुदायिक-बिउ-बैंक-स्थापना-तथा-संचालन-कार्यक्रम-सम्बन्धी-मापदण्ड-२०७७_0.pdf)



lamjung.akc.gov.np



akc.lamjung@gmail.com



Create with avatar  
Edit cover photo

गणतन्त्र प्रजासत्ताक नेपाल  
कृषि, उर्जा तथा जनश्र्मिता मन्त्रालय  
कृषि विकास निर्देशनालय  
**कृषि ज्ञान केन्द्र, लमजुङ**  
नेपाल  
0१६-५२०१०० ९८५६०४२३२३  
eng.ako.gov.np akolamju  
कृषि ज्ञान केन्द्र ल

# कृषि ज्ञान केन्द्र लमजुङ

703 friends



+ Add to story Edit profile

WhatsApp chat interface showing a message from 'कृषि ज्ञान केन्द्र' (Agriculture Knowledge Center) with a photo of a group of people and a link.

TikTok search results for 'aklamjung'. The search results show a video from 'कृषि ज्ञान केन्द्र लमजुङ' (Agriculture Knowledge Center Lamjung) with 277K views. The 'Who to follow' section includes profiles like Balen Shah, MOFA of Nepal, and Huawei.



# धन्यबाद

गण्डकी प्रदेश सरकार  
कृषि तथा भूमि व्यवस्था मन्त्रालय  
कृषि विकास निर्देशनालय  
**कृषि ज्ञान केन्द्र, लमजुङ**  
नेपाल

☎ ०६६-५२०१०० 📠 ९८५६०४५२३०

🌐 lamjung.akc.gov.np 📧 akclamjung@gmail.com

🐦 📘 कृषि ज्ञान केन्द्र लमजुङ